



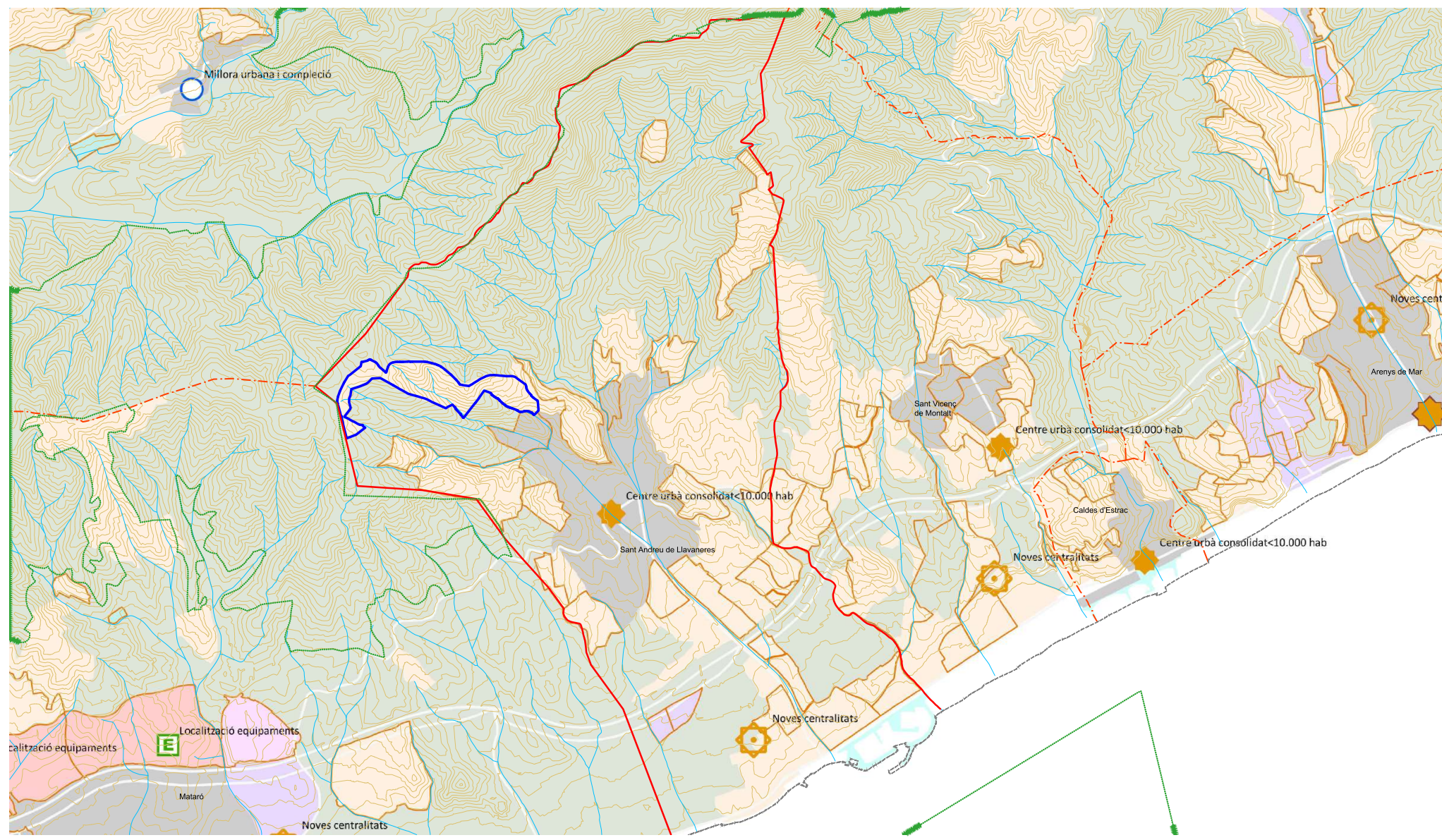
Aquest document és una còpia autèntica d'un document electrònic validable a:

Codi Segur de Validació: 01342fd88cdeb4de8a3ada2f4742bf1cf001

Url de validació: <https://seudesimplifica01.absciscloud.com/abscis/idi/ra/x/idi/ra/xbsa/web/catala.asp/verificadorfirma.asp?NodeAbscisini=012>

Metadades

Núm. Registre entrada: ENTRA 2024/1471 - Data Registre: 13/02/2024 10:41:00 Origen: Origen ciudatà Estat d'elaboració: Original



- TIPOLOGIA TEIXITS**
- Límit del terme municipal
 - Àmbit de la modificació
 - PEIN / Xarxa Natura 2000
 - Nuclis urbans i extensions
 - Àrees especialitzades residencials
 - Àrees especialitzades industrials
 - Àrees especialitzades terciàries
 - Àrees especialitzades d'infraestructures
 - Àrees especialitzades d'equipaments, parcs i altres sistemes
 - Àrees especialitzades d'ús mixt
 - Sectors en sòl urbà

i07b
PLANEJAMENT TERRITORIAL
 Sistema urbà. Estratègies urbanes segons Pla Territorial Metropolità de Barcelona
 Font: Generalitat de Catalunya

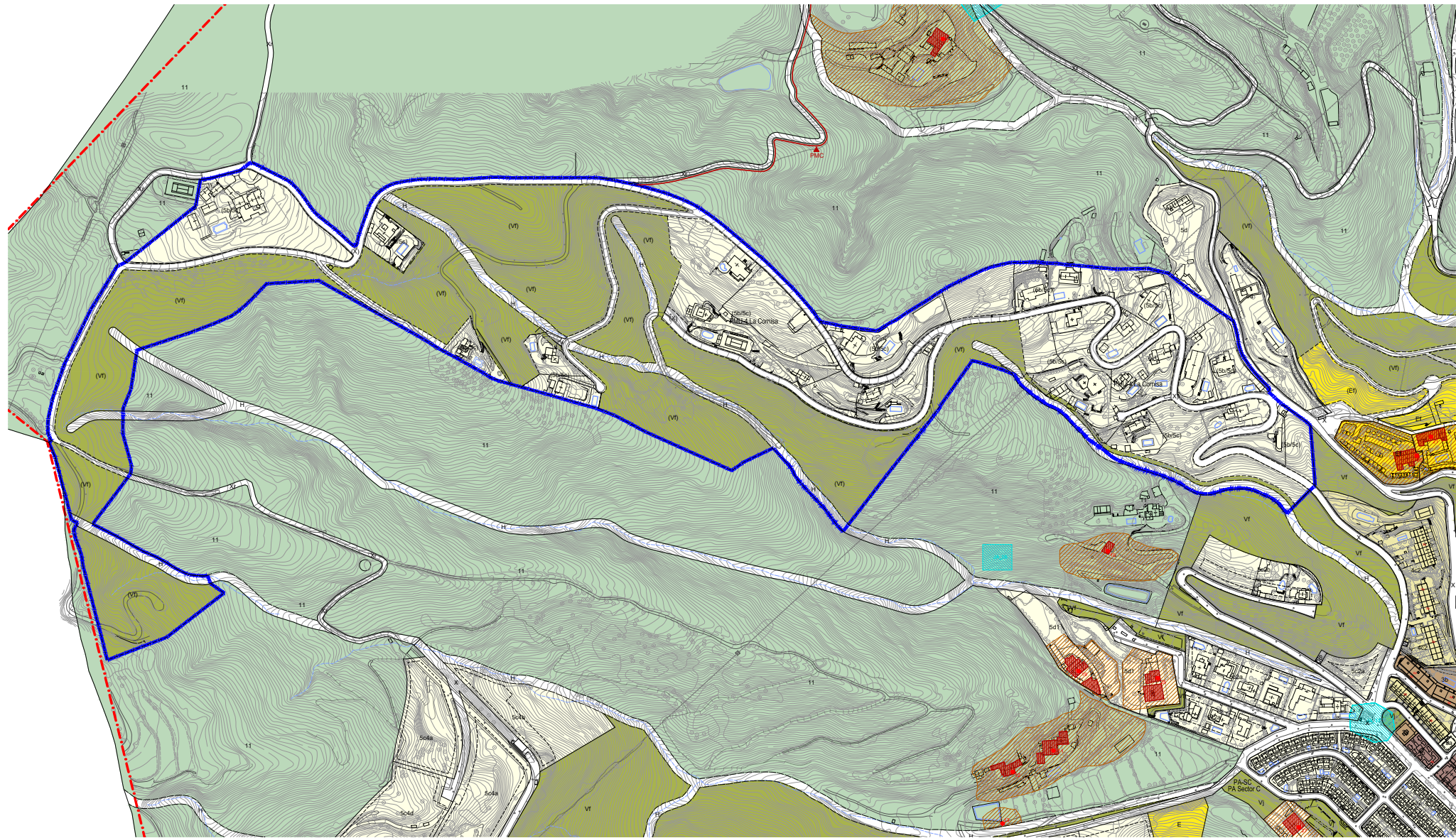
A3 1:25.000
 0 100 250 500M

Promotor:
 Ajuntament de Sant Andreu de Llianeres
 desembre de 2023

Equip redactor:
TESEU
 TÈCNIC D'ESTUDI I DISENY D'URBANISME

Modificació puntual POUM de Sant Andreu de Llianeres al sector de La Cornisa (PMU 4)

MpPOUM La Cornisa



--- Límit del terme municipal

--- Límit de qualificació

--- Límit indicatiu de qualificació

--- Àmbit de la modificació

SISTEMES

- X Sistema viari
- F Sistema ferroviari
- P Sistema portuari
- H Sistema de parcs i jardins urbans
- M Sistema marítim
- E Sistema d'equipaments
- S Sistema de serveis tècnics
- Hd Sistema d'habitatge dotacional

ZONES EN SÒL URBÀ

- NUCLI ANTIC**
 - 1a Nucli antic
 - 1b Extensions del nucli antic
- EDIFICACIÓ EN ORDENACIÓ OBERTA**
 - 3a Blocs aïllats
 - 3b Conjunts d'edificis de plurihabitatge
- HABITATGE AGRUPAT**
 - 4a Filera amb front a carrer
 - 4b Filera enretrada
 - 4c Filera amb espais comuns
- HABITATGE AÏLLAT**
 - 5a Habitatge aïllat en parcel·la petita
 - 5b Habitatge aïllat en parcel·la mitjana
 - 5c Habitatge aïllat en parcel·la gran
 - 5d Habitatge aïllat en parcel·la tradicional

TERCIARI | DOTACIONS PRIVADES

- 8a Oficines
- 8b Hotels i allotjaments col·lectius
- 8c Comercial
- 8d Recreatiu - lúdic
- 8e Esportiu
- 8f Docent
- 8g Cultural - social - religiós
- 8h Sanitari assistencial
- 8i Altres
- 8j Serveis tècnics

INDÚSTRIA AGRUPADA

- 6a Indústria agrupada urbana
- 6b Indústria agrupada en polígon

CONJUNTS UNITARIS

- 9a Conjunt de cases del Grup Betlem

QUALIFICACIONS EN SÒL NO URBANITZABLE

- PLANA AGRÍCOLA DE LA COSTA**
 - 10c1 Plana agrícola de la costa tipus 1
 - 10c3 Plana agrícola de la costa tipus 3
 - 10d Plana agrícola de la costa tipus 5

SERRALADA DE LLAVANERES

- 11 Serralada de Llavaneres

EDIFICACIONS EN SÒL NO URBANITZABLE

- RM Registre de masies i cases rurals

CATÀLEG DE BENS PATRIMONIALS

- Edificis i elements protegits
- Edificis protegits
- Entorn de protecció
- Jaciments arqueològics

i08a
PLANEJAMENT VIGENT

Zonificació del POUM
(A.D. de 27/01/2011 i Text Refós de 20/09/2012)

Fons: Ajuntament de Sant Andreu de Llavaneres

A3 1:4.000

0 10 30 100M



Promotó:
Ajuntament de Sant Andreu de Llavaneres

desembre de 2023

Equip redactor:
TESEU

MpPOUM La Cornisa



**Modificació puntual
POUM de Sant Andreu
de Llavaneres al sector
de La Cornisa (PMU 4)**



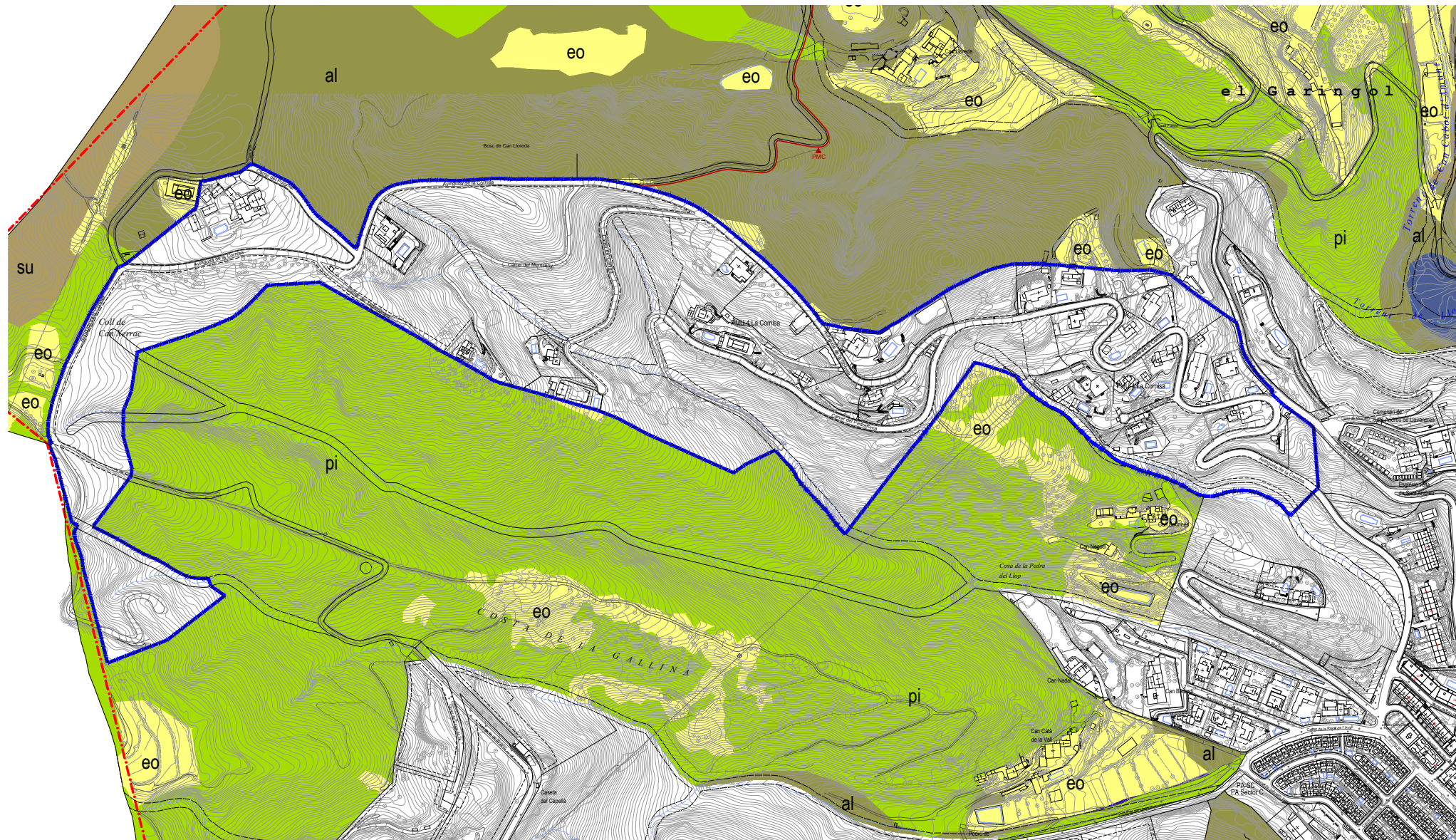
Aquest document és una còpia autèntica d'un document electrònic validable a:

Codi Segur de Validació: 01342fd8cd8b4de8a3ada2f4742b1cf001

Url de validació: [https://seudesimplifica01.absisccloud.com/absisc/idi/ra/x/idi/ra/x/bsa/web/catala.asp?verificadorfirma.asp?NodeAbsisini=012](https://seudesimplifica01.absiscloud.com/absisc/idi/ra/x/idi/ra/x/bsa/web/catala.asp?verificadorfirma.asp?NodeAbsisini=012)

Metadades

Núm. Registre entrada: ENTRA 2024/1471 - Data Registre: 13/02/2024 10:41:00 Origen: Origen ciutatà Estat d'elaboració: Original



COMPONENTS DE LA SERRALADA DE LLAVANERES

- - - Límit del terme municipal
- - - Àmbit de la modificació
- Límit de qualificació
- - - Límit indicatiu de qualificació
- al. Alzinars
- eo. Espais oberts en la massa forestal
- pi. Pinedes
- su. Suredes
- ve. Vermedes

i08b
PLANEJAMENT VIGENT

Components del Sòl No Urbanitzable segons POUM (A.D. de 27/01/2011 i Text Revis de 20/09/2012)

Fons: Ajuntament de Sant Andreu de Llavaneres

A3 1:4.000

0 10 30 100M



Promotor:
Ajuntament de Sant Andreu de Llavaneres

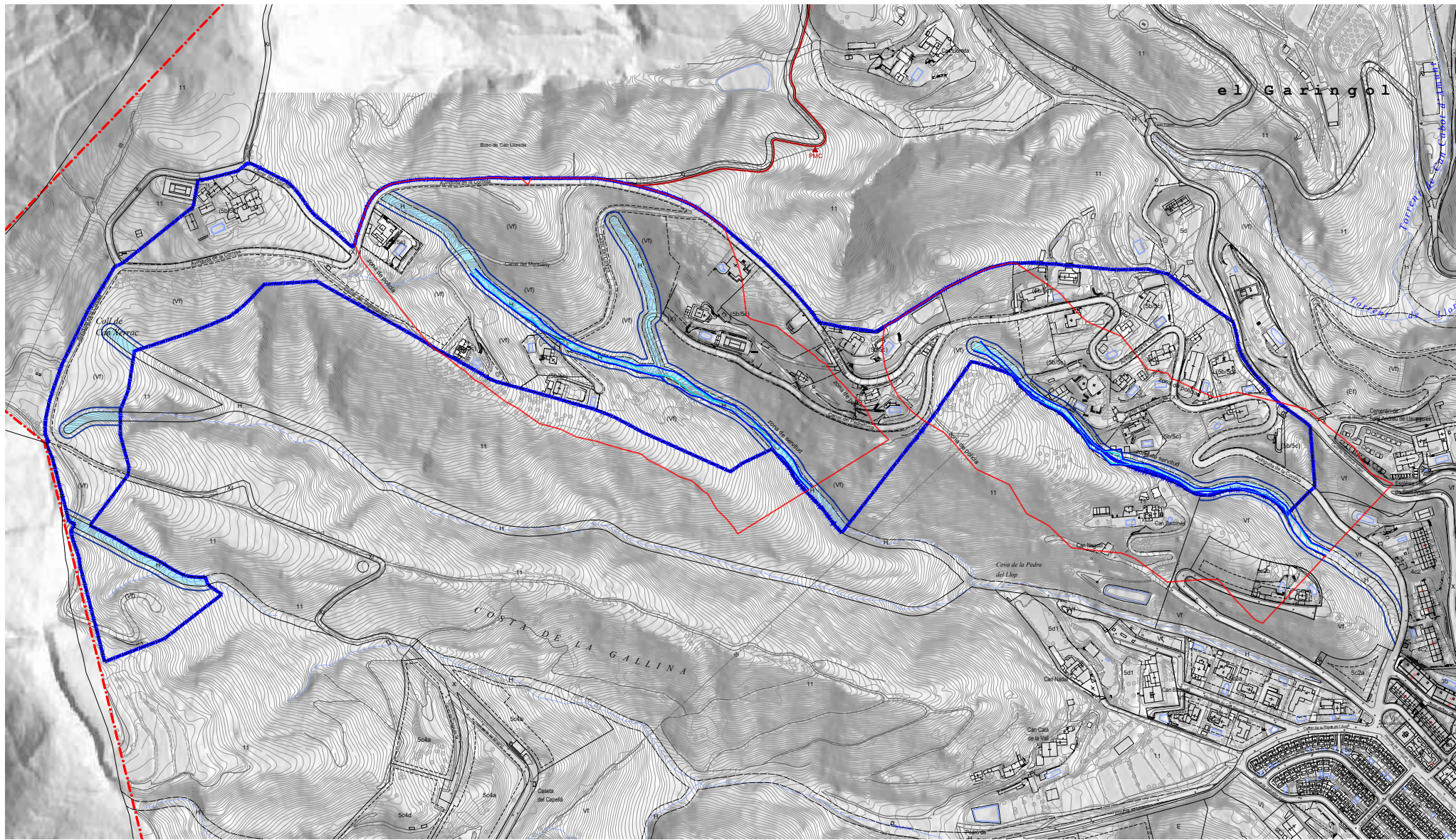
desembre de 2023

Equip redactor:
TESEU



**Modificació puntual
POUM de Sant Andreu
de Llavaneres al sector
de La Cornisa (PMU 4)**

MpPOUM La Cornisa



- ZONES DOMINI PÚBLIC HIDRÀULIC**
- Límit del terme municipal
 - Límit de qualificació POUM
 - - - Límit indicatiu de qualificació POUM
 - Systema hidrològic segons POUM
 - Zona de policia (100 m)
 - Període de retorn de 10 anys
 - Període de retorn de 100 anys
 - Període de retorn de 500 anys
 - Sistema hidroclògic segons POUM
 - Zona de servitud (5 m)

i08c
PLANEJAMENT VIGENT
Proteccions del sistema hidrològic

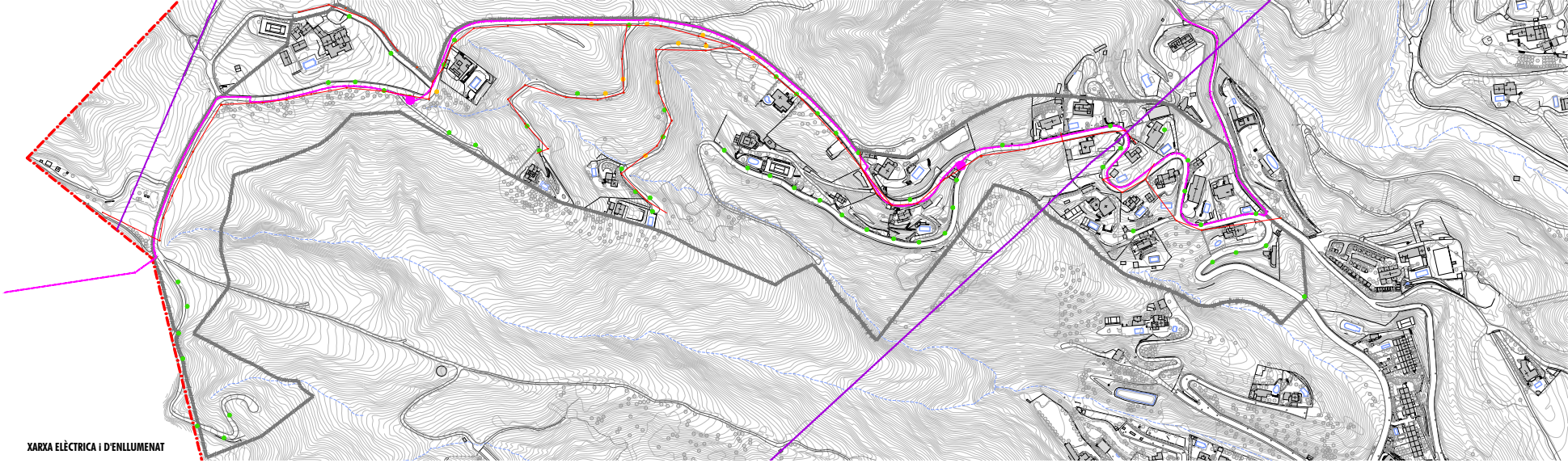
Fuents: Ajuntament de Sant Andreu de Llavaneres
A3 1:4.000
0 10 30 100M

Promotors:
Ajuntament de Sant Andreu de Llavaneres
desembre de 2023

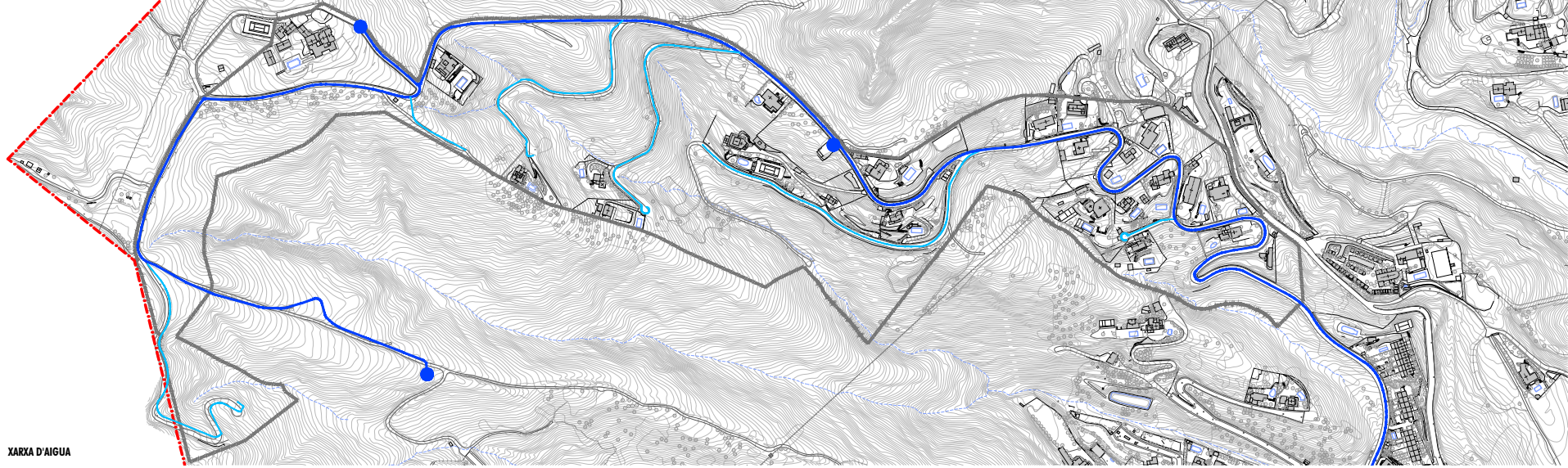
Equip redactor:
TESEU
INGENYERIA D'ENGINYERIA

MpPOUM La Cornisa

Modificació puntual
POUM de Sant Andreu de Llavaneres al sector de La Cornisa (PMU 4)



XARXA ELÈCTRICA I D'ENLLUMENAT



XARXA D'AIGUA

--- Limit del terme municipal
--- Àmbit de la modificació

XARXA ELÈCTRICA

- Xarxa aèria d'alta tensió
- Xarxa soterrada de mitja tensió
- Estació transformadora (ET)
- Xarxa aèria de baixa tensió
- Pais xarxa elèctrica

XARXA D'ENLLUMENAT

- Fanal
- Bàcul trencat

XARXA D'AIGUA

- Xarxa d'impulsió
- Xarxa per gravetat
- Dipòsits

i09
SERVEIS EXISTENTS
Xarxa elèctrica i xarxa d'aigua

Font: Ajuntament de Sant Andreu de Llavaneres / IGC

A3 1:5.000
0 25 50 100M

Promotó:
Ajuntament de Sant Andreu de Llavaneres

desembre de 2023

Equip redactor:
TESEU

MpPOUM La Cornisa

Ajuntament de Sant Andreu de Llavaneres

Modificació puntual
POUM de Sant Andreu de Llavaneres al sector de La Cornisa (PMU 4)

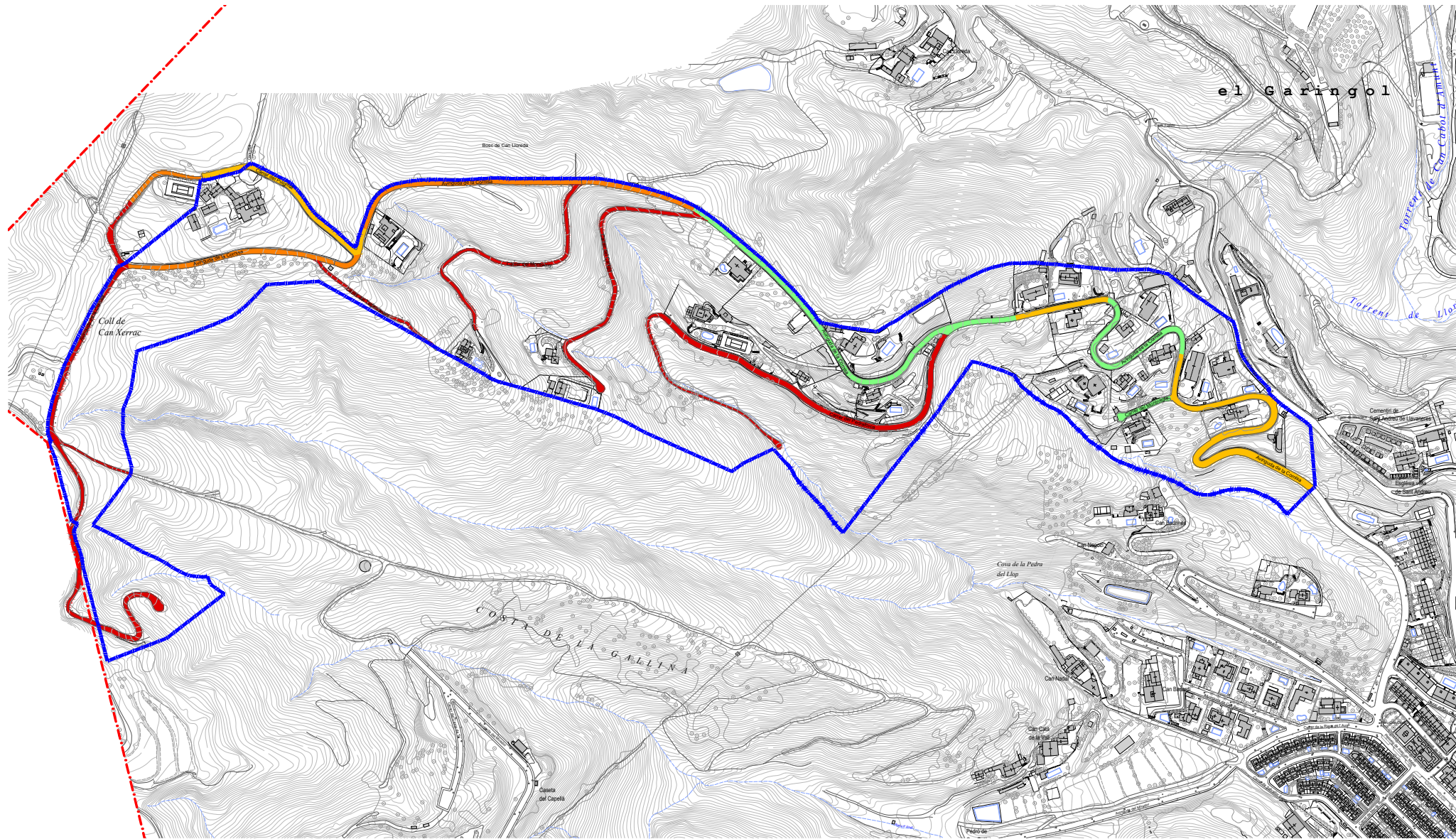
Aquest document és una còpia autèntica d'un document electrònic validable a:

Codi Segur de Validació 01342fd8cd8b4de8a3ada2f4742bf1cf001

Url de validació <https://seudesimplifica01.abisccloud.com/abisc/idi/ra/x/idi/ra/x/absa/web/catala.asp/verificadorfirma.asp?NodeAbiscini=012>

Metadades

Núm. Registre entrada: ENTRA 2024/1471 - Data Registre: 13/02/2024 10:41:00 Origen: Origen ciudatà Estat d'elaboració: Original



- Limit del terme municipal
- Àmbit de la modificació

- Vial asfaltat
- Vial amb asfalt amb deficiències
- Pista amb vorada
- Camí

i10
ESTAT DE L'URBANITZACIÓ
Estat de la vila i de l'urbanització
Font: Elaboració pròpia
A3 1:4.000
0 10 30 100M

Promotor:
Ajuntament de Sant Andreu de Llaveneres
desembre de 2023



Modificació puntual
POUM de Sant Andreu de Llaveneres al sector de La Cornisa (PMU 4)

Equip redactor:
TESEU
TERRA D'ENGINYERIA I ARQUITECTURA